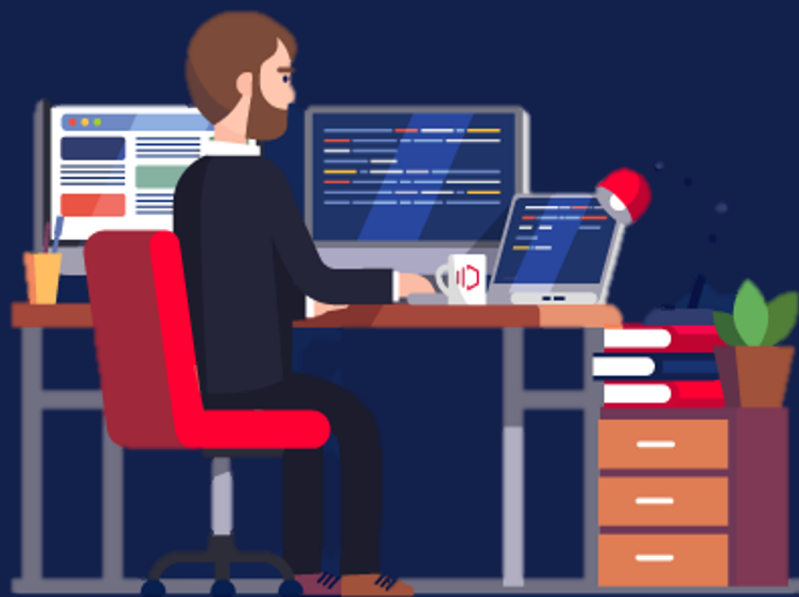


# ● FORMATIONS TÉLÉTRAVAIL



# PRÉSENTATION DU DISPOSITIF

**Digital 113, cluster régional du numérique**, se donne pour priorité d'accompagner les entreprises du secteur numérique. Dans le cadre de notre axe stratégique RH, Talents et diversité, et face à une pénurie de talents, le cluster met en place une action pour promouvoir le télétravail et faciliter sa mise en œuvre dans les entreprises.

Les salariés du secteur sont demandeurs de ces nouveaux modes d'organisation collaborative et ils ont une appétence forte pour les outils numériques. Cependant, pour que le travail à distance soit efficace, les entreprises numériques doivent nécessairement faire évoluer leur process et les outils à la disposition des salariés pour optimiser les pratiques collaboratives d'intelligence collective au sein de l'entreprise.

## PUBLIC CIBLÉ ET ENTREPRISES ELIGIBLES

### Entreprises ciblées

Toute entreprise ayant l'intention de **mettre en place** une organisation à distance, **ou de l'améliorer** :

- Entreprises du secteur tertiaire (focus entreprises numériques), régionales (établissement en Occitanie)
- PME (-250 salariés)
- Métiers de l'économie de la connaissance ayant une activité leur permettant de mettre en place une organisation à distance

### Public ciblé

Les salariés, tout métier en dehors de ceux exigeants une intervention sur site

- Salariés hors métier manuel (travail de la connaissance)
- DRH
- Commerciaux
- Managers
- Les salariés à mobilités réduite

## LE DISPOSITIF

Au préalable, une première qualification de vos besoins par le commercial Digital 113 et le consultant, afin de valider la pertinence du dispositif pour votre organisation.

### Prédiagnostic

L'entrée dans le dispositif se fait par un prédiagnostic d'une demi-journée, pour faire le point sur l'organisation actuelle de l'entreprise, identifier ses axes de progrès puis orienter les candidats dans le cursus de formation. Un rapport sera envoyé sous 48h au dirigeant et un échange d'une heure proposé pour exposer les conclusions et recevoir son rapport d'étonnement.

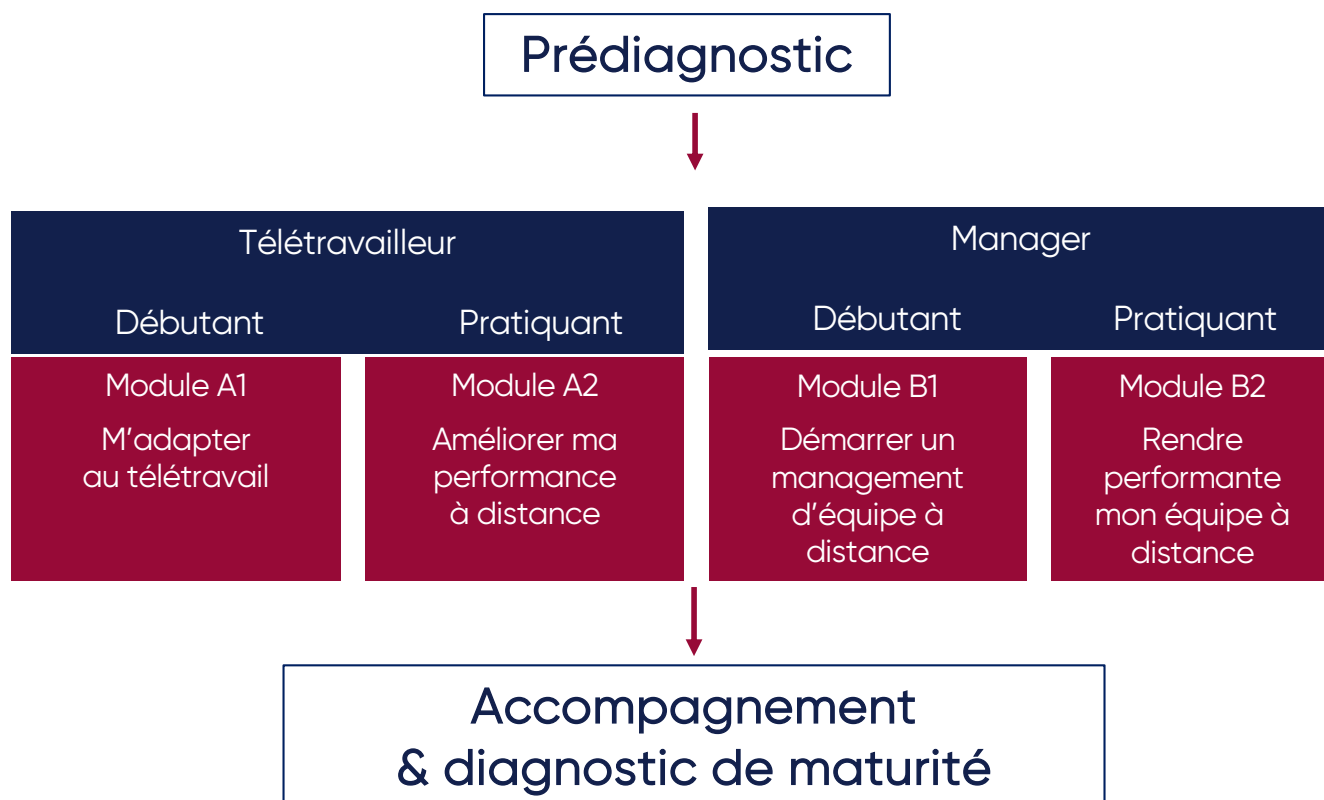
### Formations

Le dispositif est déployé à travers 4 modules de formation-action en collectif, adapté soit à un public novice, soit à un public initié ayant besoin d'approfondir les modes de travail. (schéma page suivante et détail des modules en page 4).

### Diagnostic de maturité et accompagnement

Quelques semaines après les formations, une demi-journée d'accompagnement est organisée pour accompagner l'entreprise dans sa progression, proposer un plan d'action concret pouvant mêler outils, pratiques, organisation, démarche de changement. A l'issue du dispositif, un diagnostic de maturité permet à l'entreprise d'évaluer l'atteinte des objectifs et définir la suite du plan d'actions le cas échéant.

# PRÉSENTATION DU DISPOSITIF



## LES INTERVENANTS

**David Sciamma**, de formation Ingénieur informatique INSA, il a été CTO et manager d'équipes distribuées internationales dans le secteur de l'édition logicielle. Il a exploré l'agilité à l'échelle. Son expérience professionnelle l'a amené à déployer de façon massive le travail à distance.

**Guillaume Raverat**, de formation Ingénieur information INSA, il a été CEO et manager d'équipes dans le secteur de l'ESN. Il a managé des équipes distribuées à distance, avec une expérience de l'offshore, et a majoritairement piloté des projets de transformation numérique.

## FINANCEMENT

Afin de soutenir la mise en place du dispositif, la DIRECCTE OCCITANIE finance 50% des coûts des PME participantes et leurs salariés, répondant aux critères définis en page 2, sous réserve d'étude du dossier.

Le reste à charge des formations peut faire l'objet d'une demande de financement auprès de votre OPCO, sous réserve de l'éligibilité de l'entreprise et des critères en vigueur. *Il appartient à l'entreprise de vérifier ces éléments auprès de son OPCO.*

# PREDIAGNOSTIC

De nombreux enjeux peuvent amener la décision d'améliorer son efficacité à distance. Le vécu de l'entreprise dans ce mode de travail, son contexte actuel et ses objectifs à termes sont autant d'éléments à approfondir pour définir les actions utiles à l'entreprise. La vocation du prédiagnostic est d'aider le dirigeant à prendre de la hauteur sur sa problématique et d'identifier les bonnes actions à mettre en place.

- **INTERVENANTS** : Guillaume RAVERAT ou David SCIAMMA - ORGANYZE
- **PUBLIC CONCERNÉ** : Dirigeant, DRH ou responsable de l'entreprise
- **MODALITÉ** : 2h d'interview + 1h de debrief
- **LIEU** : A distance
- **COÛT** : 750€ HT par entreprise dont 50% peuvent être financés par la DIRECCTE (voir critères), soit un reste à charge de 325€ HT

## DESRIPTIF DE L'ACTION

### OBJECTIFS :

- Comprendre les attentes du dirigeant / de l'entreprise
- Evaluer la maturité de l'organisation
- Recommander les actions de formation et d'accompagnement

### THEMATIQUES EVALUEES :

1. La culture
2. Le management
3. La communication
4. Les méthodes
5. Les outils
6. Les espaces de travail

### LIVRABLES:

Maturité de l'organisation à distance

Recommandations pour installer/améliorer l'organisation actuelle, et orientation au sein du dispositif proposé.

# MODULE A1 :

## Comment m'adapter au télétravail ?

Commencer à télétravailler nécessite d'être préparé à ce mode de travail, de réfléchir à son organisation personnelle, de mettre en place de bonnes conditions de travail, de clarifier les interactions et attentes vis-à-vis de son manager et de ses collègues.

- **INTERVENANTS** : Guillaume RAVERAT ou David SCIAMMA - ORGANYZE
- **PUBLIC CONCERNÉ** : Salarié qui va pratiquer le télétravail, télétravailleur occasionnel (de façon irrégulière, moins de 4 jours par mois)
- **MODALITÉS PÉDAGOGIQUES** : La méthodologie alterne apports théoriques et ateliers d'intelligence collective permettant aux participants de partager leurs problématiques et d'élaborer et suivre leur propre plan d'action.
- **MODALITÉ DE LA FORMATION** : 100% présentiel, Session de groupe de 4 à 6 pers
- **PRE REQUIS** : Un diagnostic de l'organisation doit être réalisé au préalable pour identifier les profils des participants et analyser les acquis
- **LIEU** : Digital 113 Toulouse ou Montpellier
- **HORAIRES** : 9h – 17h
- **DUREE** : 1 journée
- **COÛT** : 900€ HT par personne dont 50% peuvent être financés par la DIRECCTE (voir critères), soit un reste à charge de 450€ HT. Ce reste à charge peut faire l'objet d'une demande de financement auprès de votre OPCO, selon éligibilité et critères en vigueur.

### DESCRIPTIF DE L'ACTION

#### OBJECTIFS :

- Développer sa capacité à travailler à distance et à s'organiser en conséquences
- Savoir échanger en interne sur le télétravail et être un télétravailleur pratiquant occasionnel "dans les normes"

#### PROGRAMME DÉTAILLÉ :

1. Présentation des situations individuelles sous un format cadré et dynamique
2. Comprendre les enjeux du télétravailleur
3. Identifier les craintes liées à ce mode de travail
4. Comprendre le cadre légal, les devoirs et les droits du télétravailleur
5. Comprendre les clés pour bien communiquer avec son manager, ses collègues, son équipe
6. Savoir gérer ses activités en télétravail
7. Organiser son rythme de travail et composer avec ses contraintes personnelles
8. Prendre soin de son poste de travail et définir son lieu de travail préféré
9. Maîtriser les fondamentaux des outils de communication
10. Mettre en application concrètement dans son quotidien

#### LIVRABLES:

Modèle de charte télétravail

Plan d'action personnalisé (sa maturité actuelle, ses objectifs, ses actions concrètes)

# MODULE A2 :

## Comment améliorer ma performance à distance ?

En télétravaillant de façon plus intensive, les difficultés augmentent. Il est plus difficile de bien communiquer, les risques d'éloignement sont plus importants, mon travail doit être mieux organisé, mes méthodes doivent évoluer pour être plus efficaces dans ce mode de travail.

- **INTERVENANT** : Guillaume RAVERAT ou David SCIAMMA - ORGANYZE
- **PUBLIC CONCERNÉ** : Télétravailleur intensif (plus de 3 jours par semaine) ou régulier (plus de 1 jour par semaine) qui souhaite passer à un mode plus intensif
- **MODALITÉ PÉDAGOGIQUE** : La méthodologie alterne apports théoriques et ateliers d'intelligence collective permettant aux participants de partager leurs problématiques et d'élaborer et suivre leur propre plan d'action.
- **MODALITÉ DE LA FORMATION** : 100% présentiel, Session de groupe de 4 à 6 pers
- **PRE REQUIS** : Un diagnostic de l'organisation doit être réalisé au préalable pour identifier les profils des participants et analyser les acquis
- **LIEU** : Digital 113 Toulouse, Montpellier
- **HORAIRES** : 9h – 17h
- **DUREE** : 1 journée
- **COÛT** : 900€ HT par personne, dont 50% peuvent être financés par la DIRECCTE (voir critères), soit un reste à charge de 450€ HT. Ce reste à charge peut faire l'objet d'une demande de financement auprès de votre OPCO, selon éligibilité et critères en vigueur.

### DESSCRIPTIF DE L'ACTION

#### OBJECTIFS :

- Découvrir de nouvelles méthodes de travail et de pratiques organisationnelles adaptées à du télétravail intensif
- S'approprier ces nouvelles pratiques et déterminer ses actions collectives et individuelles

#### PROGRAMME DÉTAILLÉ :

1. Présentation des situations individuelles sous un format cadré et dynamique
2. Identifier les difficultés actuelles liées à ce mode de travail
3. Évaluer son autonomie globale sur l'ensemble de ses responsabilités
4. Gérer ses activités en mode synchrone et asynchrone
5. Maîtriser sa communication écrite et orale et les différents canaux de communication
6. Savoir entretenir un lien fort avec son équipe
7. Savoir « manager son manager »
8. Organiser son rythme de travail et composer avec ses contraintes personnelles
9. Bien gérer les risques psycho sociaux (isolement)
10. Mettre en application concrètement dans son quotidien

#### LIVRABLES:

Plan d'action personnalisé (sa maturité actuelle, ses objectifs, ses actions concrètes)

# MODULE B1 :

## Comment démarrer un management d'une équipe à distance ?

Mettre en place le télétravail pour ses collaborateurs nécessite d'avoir une démarche bien formalisée contractuellement, cohérente avec les besoins opérationnels de l'entreprise et de mettre à jour des pratiques organisationnelles adaptées.

- **INTERVENANT** : Guillaume RAVERAT ou David SCIAMMA- ORGANYZE
- **PUBLIC CONCERNÉ** : Dirigeant ou manager souhaitant démarrer une approche formalisée et structurée du télétravail
- **MODALITÉ PÉDAGOGIQUE** : La méthodologie alterne apports théoriques et ateliers d'intelligence collective permettant aux participants de partager leurs problématiques et d'élaborer et suivre leur propre plan d'action.
- **MODALITÉ DE LA FORMATION** : 100% présentiel, Session de groupe de 4 à 6 pers
- **PRE REQUIS** : Un diagnostic de l'organisation doit être réalisé au préalable pour identifier les profils des participants et analyser les acquis
- **LIEU** : Digital 113 Toulouse, Montpellier
- **HORAIRES** : 9h – 17h
- **DUREE** : 1 journée
- **COÛT** : 900€ HT par personne, dont 50% peuvent être financés par la DIRECCTE (voir critères), soit un reste à charge de 450€ HT. Ce reste à charge peut faire l'objet d'une demande de financement auprès de votre OPCO, selon éligibilité et critères en vigueur.

### DESCRIPTIF DE L'ACTION

#### OBJECTIFS :

- Connaître le cadre légal et la démarche de formalisation du télétravail
- Initialiser une charte et un cadre de travail
- Programmer les étapes et les actions de mise en place

#### PROGRAMME DÉTAILLÉ :

1. Présentation des situations individuelles sous un format cadré et dynamique
2. Identifier ses forces et faiblesses actuelles (collectives et individuelles) liées à ce mode de travail et ses objectifs d'efficacité
3. Comprendre le cadre légal, les droits et devoirs du dirigeant / manager/ télétravailleur
4. Présentation d'un modèle de charte et des points clés
5. Initialiser sa charte et comment bien la construire
6. Définir un cadre de travail et des règles de fonctionnement adaptées entre tous
7. Choisir les bons outils et les méthodes adéquates (communication, feedback, espace de travail)
8. Découvrir comment adapter son management et assurer ses premiers pas

#### LIVRABLES:

Modèles de charte de télétravail

Plan d'action personnalisé (sa maturité actuelle, ses objectifs, ses actions concrètes)

# MODULE B2 :

## Comment rendre performante mon équipe à distance ?

Avec une équipe composée de télétravailleurs réguliers, les problèmes organisationnels sont plus nombreux et ne peuvent être résolus qu'avec la mise en place de nouvelles pratiques et règles. Les organisations distribuées sont des modèles à suivre.

- **INTERVENANT** : Guillaume RAVERAT ou David SCIAMMA - ORGANYZE
- **PUBLIC CONCERNÉ** : Dirigeant ou manager ayant déjà expérimenté les problèmes liés à la distance, ayant la responsabilité d'une équipe composée de télétravailleurs réguliers ou intensifs et souhaitant résoudre des challenges ou aller plus loin dans ce mode de travail.
- **MODALITÉ PÉDAGOGIQUE** : La méthodologie alterne apports théoriques et ateliers d'intelligence collective permettant aux participants de partager leurs problématiques et d'élaborer et suivre leur propre plan d'action.
- **MODALITÉ DE LA FORMATION** : 100% présentiel, Session de groupe de 4 à 6 pers
- **PRE REQUIS** : Un diagnostic de l'organisation doit être réalisé au préalable pour identifier les profils des participants et analyser les acquis
- **LIEU** : Digital 113 Toulouse, Montpellier
- **HORAIRES** : 9h – 17h
- **DUREE** : 1 journée
- **COÛT** : 900€ HT par personne, , dont 50% peuvent être financés par la DIRECCTE (voir critères), soit un reste à charge de 450€ HT. Ce reste à charge peut faire l'objet d'une demande de financement auprès de votre OPCO, selon éligibilité et critères en vigueur.

### DESCRIPTIF DE L'ACTION

#### OBJECTIFS :

- Appréhender tous les challenges organisationnels liés à la distance pour mon entreprise
- Découvrir des pratiques d'organisations inspirantes et se les approprier pour accroître l'efficacité de son organisation

#### PROGRAMME DÉTAILLÉ :

1. Présentation des situations individuelles sous un format cadré et dynamique
2. Partager et comprendre tous les challenges organisationnels. Identifier ceux qui m'impactent le plus
3. La nouvelle posture et compétences clés du manager à distance. De contrôleur à facilitateur voir coach.
4. Créer un climat de confiance
5. Parcours et partage de vos pratiques actuelles
6. Mise en perspective avec les nombreuses pratiques des organisations 100% télétravail (management, culture, espaces de travail, méthodes, outils) : OKR, réunions 1:1, feedback, gestion conflits, machines à café...
7. Choisir ses nouvelles pratiques
8. Mesurer l'efficacité de son équipe et l'efficacité de son management

#### LIVRABLES :

Plan d'action personnalisé (sa maturité actuelle, ses objectifs, ses actions concrètes)



# DIAGNOSTIC DE MATURITE ET ACCOMPAGNEMENT

L'accompagnement vise à résoudre une problématique concrète identifiée avec l'entreprise ou d'aider l'entreprise dans le pilotage de ses actions liées à l'amélioration de son organisation à distance. L'accompagnement est personnalisé au contexte de l'entreprise. A l'issue, le diagnostic de maturité permet de poser l'état des lieux de l'entreprise à l'issue du dispositif et d'identifier les éventuels axes de renforcement.

- **INTERVENANTS** : Guillaume RAVERAT ou David SCIAMMA - ORGANYZE
- **PUBLIC CONCERNÉ** : Dirigeant, DRH ou responsable de l'entreprise
- **MODALITÉ** : 1 journée de travail à personnaliser conjointement entre l'entreprise et le consultant (en 1 journée, 2 demi-journées, points de suivi régulier)
- **LIEU** : A distance ou en présentiel si action de plus d'une demi-journée.
- **COÛT** : 1200€ HT par entreprise dont 50% peuvent être financés par la DIRECCTE (voir critères), soit un reste à charge de 600€ HT

## DESCRIPTIF DE L'ACTION

### OBJECTIFS :

- Résoudre une problématique liée à la distance

### ACTIONS :

- Planification des activités
- Réalisation des activités
- Mise à jour du diagnostic de maturité

### EXEMPLE D'ACTIVITES :

- Animation d'un atelier collaboratif pour définir la charte de télétravail
- Accompagnement à la définition des règles de communication à distance
- Accompagnement à la mise en place des OKR
- Accompagnement à la mise en place d'un outil
- Accompagnement à l'animation des réunions à distance
- Accompagnement du dirigeant / manager dans ses actions
- ...

### LIVRABLES:

Diagnostic de maturité mis à jour suite aux formations et activités d'accompagnement, et préconisations pour poursuivre l'évolution de l'organisation, renforcer les bonnes pratiques mises en place...

# ● CONTACTS

## CONTACT ORGANISME DE FORMATION

### Digital 113

12 rue Louis Courtois de Viçose, Portes Sud – Immeuble 3, 31100 TOULOUSE

Téléphone : 05 34 31 41 95

Email : [contact@digital113.fr](mailto:contact@digital113.fr)

Web : [www.digital113.fr](http://www.digital113.fr)

Association Loi 1901 créée le 01 janvier 2019.

N° SIRET: 833 705 056 000 12

Déclaration d'activité n° 76310945131 enregistrée auprès du préfet de région Occitanie

## CONTACT FORMATEURS

### Organyze

2 rue d'Austerlitz, 31000 Toulouse

Téléphone : 06 79 68 28 01

Email : [guillaume.raverat@organyze.fr](mailto:guillaume.raverat@organyze.fr)

Web : <https://www.organyze.fr/>

SAS créée le 29/11/2019 au capital de 30 000 € enregistrée à Toulouse

Siret : 879 264 745 00016

*Toute reproduction interdite sans l'accord du formateur.*